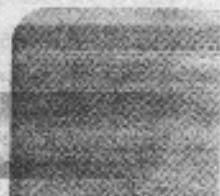


ООО «ЭРА»,
190023 Россия, Рязань,
ул. Яблочкова д.5, корп.24
Тел./факс: (4912) 44-24-44,
24-16-00, 24-16-01
E-mail: market@era-vent.ru
www.era-vent.ru



Назначение

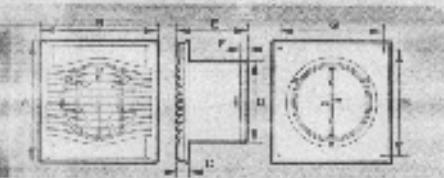
Электровентиляторы бытового типа SLIM C предназначены для применения в помещениях жилых объектов и в помещениях административных зданий, а также во вспомогательных зданиях промышленных предприятий.

Вентиляторы типа SLIM C устанавливаются в системах приточно-вытяжной вентиляции. Вентиляторы могут быть установлены на стене или потолке.

Технические характеристики

Вентиляторы типа SLIM C выпускаются трех типоразмеров в зависимости от условного диаметра корпуса.

Условные обозначения вентиляторов:
SLIM 4C – для каналов диаметром 100мм
SLIM 6C – для каналов диаметром 125мм
SLIM 8C – для каналов диаметром 150мм



Основной вид вентилятора, основные габариты и условные обозначения размеров и типоразмера вентилятора показаны на Рис.1 и в таблице 1, 2.

Комплект поставки

- Вентилятор в сборе
- Паспорт и инструкция по эксплуатации
- Коробка упаковочная

Техническое обслуживание

- отключить вентилятор от сети
- демонтировать вентилятор, отсоединив его от воздуховода и сети с места установки
- в случае сильного загрязнения снять крыльчатку вентилятора
- протереть все детали из пластика мягкой тканью, смоченной в мыльном растворе.

ВНИМАНИЕ!

Не допускается попадание мыльного раствора на электродвигатель!

- протереть все поверхности корпуса
- собрать вентилятор и установить на место

Правила хранения

Хранить вентиляторы необходимо только в упаковочной таре предприятия-изготовителя в сухом горизонтальном положении при температуре от -5°C до +40°C и относительной влажности воздуха не более 80% (при T=25°C).

Гарантии изготовителя

Вентиляторы поставляются в соответствии с ТУ 3468-011-44511350-2008, действующими нормами и стандартами.



Тип	Условный диаметр							
	100	125	150	175	200	225	250	
SLIM 4C	130	160	14	110	90	8	140	142
SLIM 6C	170	175	14	110	90	8	150	150
SLIM 8C	210	175	14	100	100	8	160	162

Тип	SLIM 4C			SLIM 6C			SLIM 8C		
	Мин. диаметр воздуховода (D _в)	Внутренний диаметр (D _{вн})	Внешний диаметр (D _{вн})	Мин. диаметр воздуховода (D _в)	Внутренний диаметр (D _{вн})	Внешний диаметр (D _{вн})	Мин. диаметр воздуховода (D _в)	Внутренний диаметр (D _{вн})	Внешний диаметр (D _{вн})
SLIM 4C	90	140	200	110	160	220	130	180	240
SLIM 6C	110	160	220	130	180	240	150	200	260
SLIM 8C	130	180	240	150	200	260	170	220	280

Требования безопасности

По типу защиты от поражения электрическим током вентилятор относится к приборам класса II по ГОСТ Р 60204-2008.

Вид климатического исполнения вентиляторов УХЛ4 по ГОСТ 15150-80.

Внимание!

Подключение вентилятора проводится специалистами - электриками, имеющими для этого допуск с выполняемыми работами.

Защита от перегрева вентилятора 30 градусов, указанная температурного диапазона (от +1°C до +40°C).

Производитель гарантирует нормальную работу вентилятора в течение 5 лет со дня продажи в розничной торговой сети при условии выполнения правил транспортирования, хранения, монтажа, эксплуатации и других требований настоящей инструкции.

При отступлении от сроков даты продажи, гарантийный срок исчисляется от даты изготовления.

В случае появления нарушений в работе вентилятора по вине изготовителя в течение гарантийного срока, потребитель имеет право на замену вентилятора на предприятие-изготовитель при условии сохранения серийного номера на корпусе и в паспорте.

Замена производится по адресу: 390023 Россия, г. Рязань, проезд Яблочкова, д.5, корп.24 Тел./Факс: (4912) 44-000, 241-001 E-mail: market@era-vent.ru, <http://www.era-vent.ru>

Свидетельство о приемке

Вентилятор принят по акту к эксплуатации

Тип _____ Серийный № _____

Дата изготовления _____

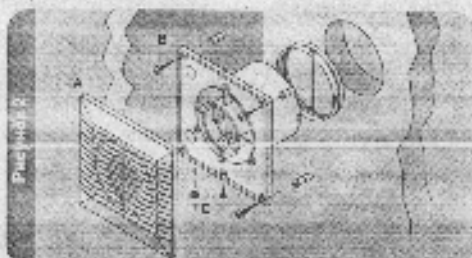
Отметка ОТК _____

Продан

Наименование предприятия торговли, штикл магазина _____

Дата продажи _____

Установка и подготовка к работе Подключение вентилятора к сети



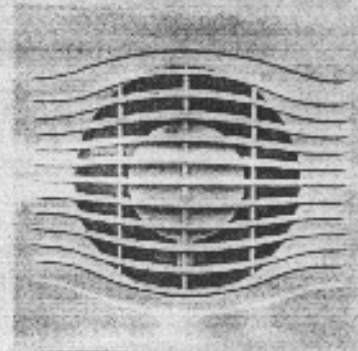
ВНИМАНИЕ!

После работы по монтажу и подсоединению вентилятором прерывать только при снятом напряжении сети.

Поскольку данный вентилятор имеет высокую влажность, запрещено на трубах.

Электро-
вентиляторы
бытовые

SLIM C



Вентиляторы SLIM C монтируются на стене в месте попадания вентиляционных каналов.

Установка вентилятора и подключение его к сети показаны на Рис 2, 3, 4, 5.

- закрепить корпус вентилятора (B) на стене при помощи шурупов
- обрезать место выбранного ввода на корпусе (B) шурупом (Рис.3)
- установить кабельный уплотнитель (C)
- пропустить кабель, нарезав кабельный уплотнитель, и закрепить кабель кабельным крепежом (Рис.4)
- соединить кабель с электропитанием в соответствии с монтажной схемой (см. Рис.5)
- закрыть переднюю решетку (A) на корпус вентилятора

Вентилятор должен быть установлен на высоту не менее 2,3м.

Примечание:

Питательный кабель с вилкой и выключатель в комплект поставки не входят.

